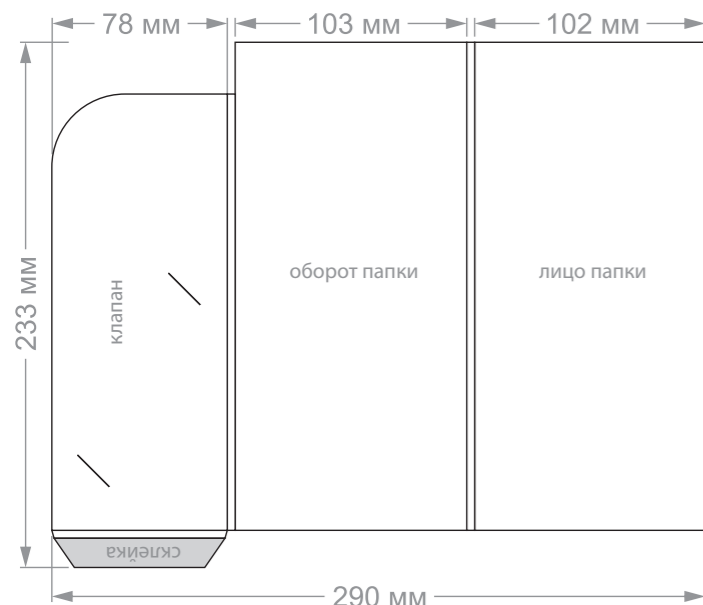


ПАПКА ФИРМЕННАЯ

евро

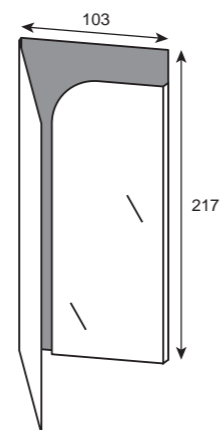


ИЗДЕЛИЕ

Папка ЕВРО
с корешком / объемная
Ориентация: вертикальная / горизонтальная
Ширина x длина x высота
в сложенном виде: 103 x 217 x 4 мм
Рекомендуемый формат вложения:
100 x 210 мм
Карман для документов:
со склейкой (1) с правой стороны при
вертикальном расположении / на нижней
части при горизонтальном расположении
Разъем для визитных карточек: есть (1)
Минимальный тираж: 100 экз.

ШТАМП

290 x 234 мм // A2+/4 или A2/2
1 изделие
post-press на 1 изделие:
вырубка, 4 ручных фальца, 78 мм склейки



- I. Печать односторонняя или двусторонняя офсетная СМУК, Pantone, включая золотом, серебром

Бумага 300 гр/м² мелованная,
Картон 240 гр/м² макулатурный
одностороннего мелования 1/S
Картон 250-300 гр/м²
одностороннего или двустороннего
мелования

Возможна ламинация глянцевая / матовая

- II. Без печати, с тиснением фольгой
Дизайнерский картон 250-300 гр/м²

ДОПОЛНИТЕЛЬНАЯ ОТДЕЛКА ПРОДУКЦИИ:

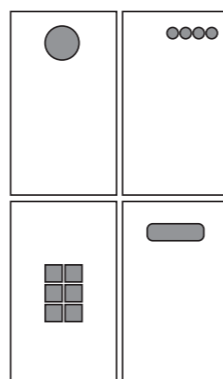
Тиснение фольгой – придание изображению золотого либо серебрянного цвета, с характерным металлическим цветом. Такая открытка выглядит дорого и красиво на изделии.

Покрытие УФ-лаком выборочное – поверхность покрывается бесцветным лаком с блестящей поверхностью.

Конгрев – придание рельефа картинке на этикетке. Изображение делается выпуклым.

Дополнительная вырубка:

одного круга d 60 мм / штамп № 20
одного круга d 115 мм / штамп № 19
четырёх кругов d 20 мм / штамп № 80
шести квадратных окошка 30x30 мм / штамп №28
овал 30x100 мм / штамп №40



ИСПОЛЬЗОВАНИЕ

- Папка корпоративная для рекламной продукции, оформление персональных предложений клиентам
- Папка для оформления клубных карт (например, абонементные карты в фитнес-клуб)
- Представительская продукция на конференциях, выставках, семинарах, презентациях
- Кафе: папка для расчета

