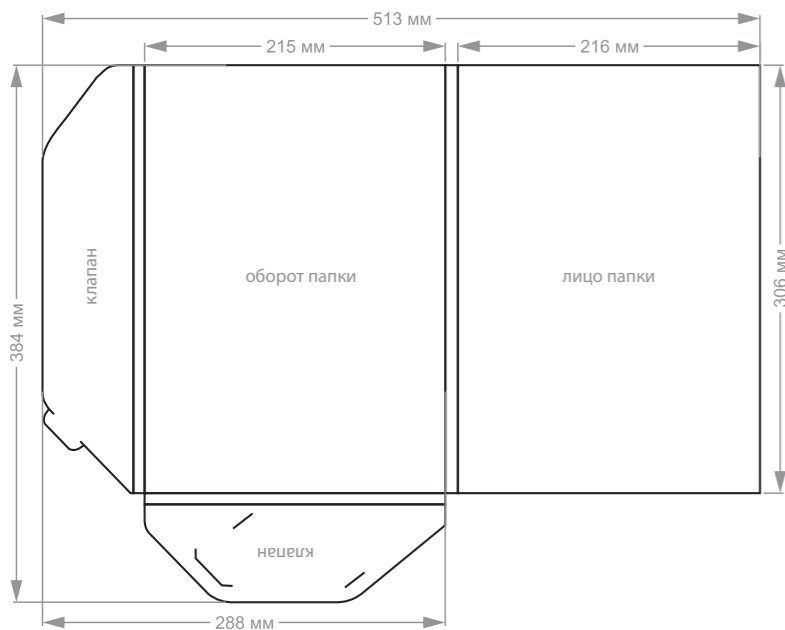


# ПАПКА ФИРМЕННАЯ

## A4 вертикальная



### ИЗДЕЛИЕ

Папка для документов А4 с корешком / объемная  
Ориентация: вертикальная  
Ширина x длина x высота в сложенном виде: 215 x 306 x 9 мм  
Рекомендуемый формат вложения: 210 x 300 мм  
Карман для документов: складной с замком с правой стороны (1)  
Разъем для визитных карточек: есть (1)  
Минимальный тираж: 100 экз.

### ШТАМП

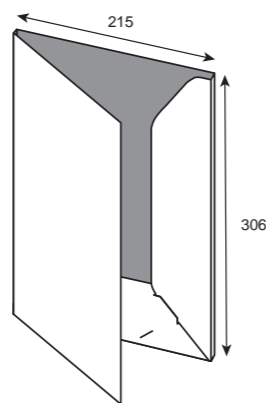
513 x 384 мм / A2  
1 изделие

- I. Печать односторонняя или двусторонняя офсетная СМУК, Pantone, включая золотом, серебром

Бумага 300 гр/м<sup>2</sup> мелованная,  
Картон 240 гр/м<sup>2</sup> макулатурный одностороннего мелования 1/5  
Картон 250-300 гр/м<sup>2</sup> одностороннего или двустороннего мелования

Возможна ламинация глянцевая / матовая

- II. Без печати, с тиснением фольгой  
Дизайнерский картон 250-300 гр/м<sup>2</sup>



### ДОПОЛНИТЕЛЬНАЯ ОТДЕЛКА ПРОДУКЦИИ:

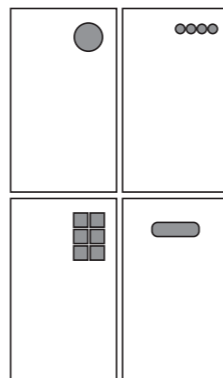
Тиснение фольгой – придание изображению золотого либо серебрянного цвета, с характерным металлическим цветом. Такая открытка выглядит дорого и красиво на изделии.

Покрытие УФ-лаком выборочное – поверхность покрывается бесцветным лаком с блестящей поверхностью.

Конгрев – придание рельефа картинке на этикетке. Изображение делается выпуклым.

### Дополнительная вырубка:

одного круга d 60 мм / штамп № 20  
одного круга d 115 мм / штамп № 19  
четырёх кругов d 20 мм / штамп № 80  
шести квадратных окошка 30x30 мм / штамп №28  
овал 30x100 мм / штамп №40



### ИСПОЛЬЗОВАНИЕ

- Папка корпоративная для бумаг формата А4
- Представительская продукция на конференциях, выставках, семинарах, презентациях

